

# Pflasterfugenmörtel ZFM 750/2 ZRB

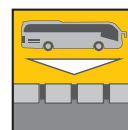
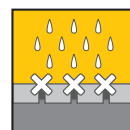
**Speziell zur Verfügung von Zeiler, Rinnen und Borde (Kantenverschluss).**

Zementgebundener, schnell erhärtender, kunststoffmodifizierter Pflasterfugenmörtel **Typ A**.


- Geeignet für Bereiche mit höchster Beanspruchung nach **ZTV-P\*** und FGSV M FPgeb
- Belastungsklasse inkl. 3,2 nach RStO 12
- Nutzungskategorie N1 bis N3 nach ZTV-Wegebau
- Hoher Widerstand gegen Frost-/Tausalzbelastung
- Wasserundurchlässig
- Schnell erhärtend
- Flexibilisiert



- Größtkorn: 2 mm
- Fugentiefe:  $\geq 40$  mm
- Druckfestigkeit:  $> 45$  N/mm<sup>2</sup>
- Hohe Haftzugfestigkeit

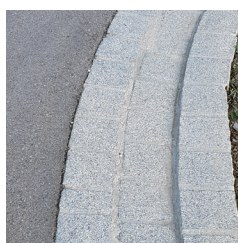


Technisches Merkblatt

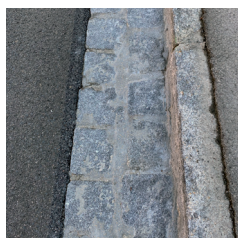
Artikel-Nr.	EAN 4250935-	Farbe	Verbrauch	BE Gebinde	LE Menge	
J0201925	-102782	grau	siehe JURALITH Verbrauchsrechner <sup>1)</sup>	25 kg Sack	42 St./Palette	

<sup>1)</sup> [www.juralith.com/verbrauchsrechner](http://www.juralith.com/verbrauchsrechner)

## Anwendungsbereiche:



**Neuerstellung von Zeiler-, Rinnen- und Bordsteinfugen mit ZFM 750/2 ZRB**



**Sanierung von Zeiler-, Rinnen- und Bordsteinfugen mit ZFM 750/2 ZRB**

**JURALITH Baustoff-GmbH**  
Deurlinger Straße 43 · 93351 Painten  
Telefon: +49 (0)9499 941810  
[info@juralith.com](mailto:info@juralith.com) · [www.juralith.com](http://www.juralith.com)

\* Richtlinien zur Herstellung von Verkehrsflächen mit Pflasterdecken, Plattenbelägen sowie von Einfassungen (ZTV Pflaster-StB 20).